

KSN1-ČD

Napájení
provizor.
zob. zř.

4.640‰ -2.200‰
250.0m 100.0m

2.200‰ -4.000‰
100.0m 1097.7m

12 silnice I. P. 8. 3

ŽP 651

10

konce PHS km 72,636

72,7

72,6

72,5

72,4

12

WL103_SO 56-62-01
WL104_SO 56-62-01
WL105_SO 56-62-01
WL106_SO 56-62-01
WS301_SO 56-64-01

WL106_SO 56-62-01

S 55-02-06
indikátor
průběžnosti

32 vodotěsť

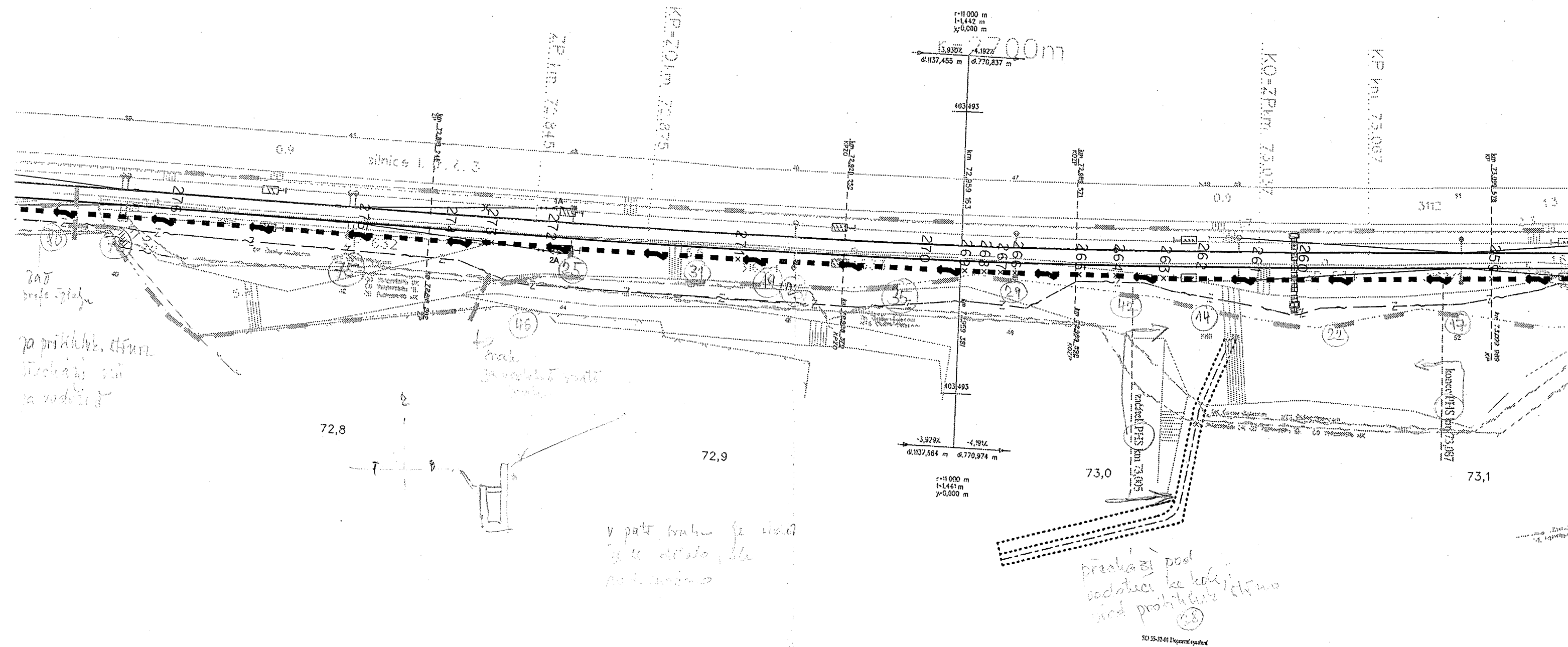
přelaz vodotěsť
pod 37

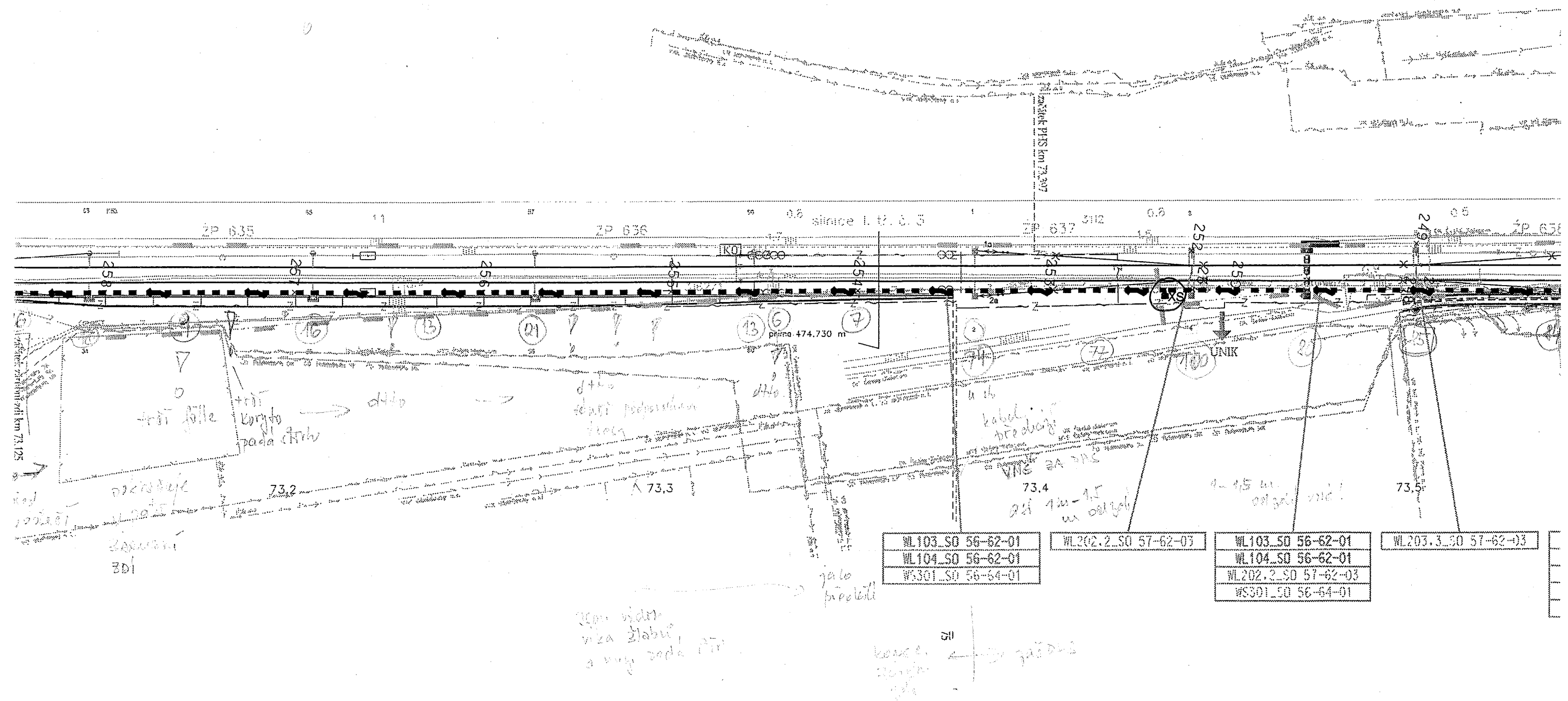
před vodotěsť

úseč za průchodem
vodotěsť ve střece

pochybnost na 37 u TP 26

na Doubí - Planá n. L., napojení pořídní cesty v km 72,325





WL130_SO
WS304.1_SO
WS304.2_SO
WL301.1_SO
WL301.2_SO
WL304.1_SO
WL304.2_SO

WL301.1_SO 57-64-01
WL301.2_SO 57-64-01

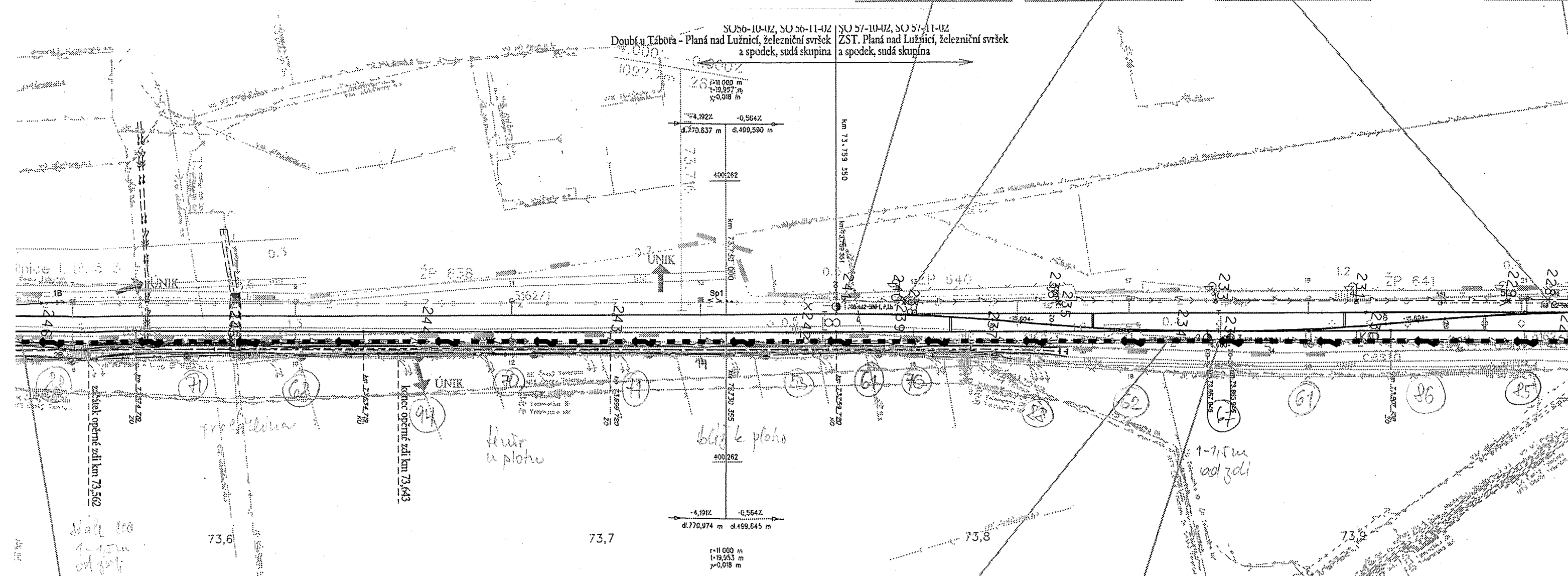
WL130_SO 57-62-02
WL301.1_SO 57-64-01
WL301.2_SO 57-64-01

WL130_SO 57-62-02
WL301.1_SO 57-64-01
WL301.2_SO 57-64-01

Doubí u Tábora

SO 56-10-02, SO 56-11-02
Doubí u Tábora - Planá nad Lužnicí, železniční svršek
a spodek, sudá skupina

SO 57-10-02, SO 57-11-02
ZST. Planá nad Lužnicí, železniční svršek
a spodek, sudá skupina



SO 56-30-02 Odbočka Doubí - Planá n. L., stezka pro pěší podél trati km 73,5 - 73,9

WL103_SO 56-62-01
WL104_SO 56-62-01
WL202.2_SO 57-62-03
WL203.2_SO 57-62-03
WS301_SO 56-64-01

WL103_SO 56-62-01
WL104_SO 56-62-01
WL202.2_SO 57-62-03
WL203.2_SO 57-62-03
WL302.1_SO 57-64-01
WL302.2_SO 57-64-01
WL303.1_SO 57-64-01
WL303.2_SO 57-64-01
WS301_SO 56-64-01

103_SO 56-62-01
104_SO 56-62-01
02.2_SO 57-62-03
03.2_SO 57-62-03
301_SO 56-64-01

tržní plochy pro vložku

62-02
7-64-01
7-64-01
7-64-01
7-64-01
7-64-01
7-64-01

WL103_SO 56-62-01
WL104_SO 56-62-01
WL105_SO 57-62-01
WL202_2_SO 57-62-03
WL203_2_SO 57-62-03
WL130_SO 57-62-02
WS304_1_SO 57-64-01
WS304_1_SO 57-64-01
WL301_1_SO 57-64-01
WL301_2_SO 57-64-01
WL302_1_SO 57-64-01
WL302_2_SO 57-64-01
WL303_1_SO 57-64-01
WL303_2_SO 57-64-01
WL304_1_SO 57-64-01
WL304_2_SO 57-64-01
WS301_SO 56-64-01

WL351a.1.2_SO 57-64-01
WL351b.1.2_SO 57-64-01
WL103_SO 56-62-01
WL104_SO 56-62-01
WL105_SO 57-62-01
WL202_2_SO 57-62-03
WL203_2_SO 57-62-03
WL130_SO 57-62-02
WS301_SO 57-64-01
WL305_1_SO 57-64-01
WL305_2_SO 57-64-01
WL306_1_SO 57-64-01
WL306_2_SO 57-64-01
WL307_1_SO 57-64-01
WL307_2_SO 57-64-01
WS301_SO 56-64-01

WL351a.1.2_SO 57-64-01
WL351b.1.2_SO 57-64-01
WL103_SO 56-62-01
WL104_SO 56-62-01
WL105_SO 57-62-01
WL202_2_SO 57-62-03
WL203_2_SO 57-62-03
WL130_SO 57-62-02
WS301_SO 57-64-01
WL307_1_SO 57-64-01
WL307_2_SO 57-64-01
WS301_SO 56-64-01

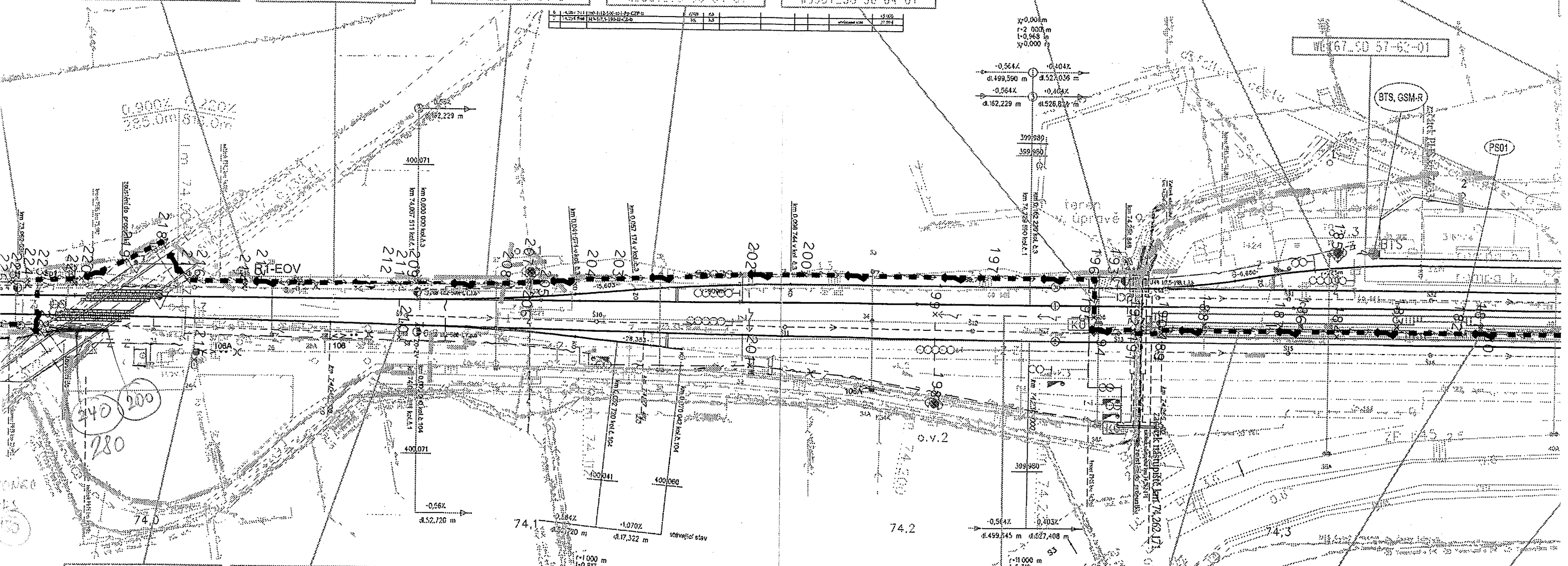
WL351a.1.2_SO 57-64-01
WL351b.1.2_SO 57-64-01
WS111_SO 57-62-02
WS118_SO 57-62-02
WL111_SO 57-62-02
WL118_SO 57-62-02
WL103_SO 56-62-01
WL104_SO 56-62-01
WL202_2_SO 57-62-03
WL203_2_SO 57-62-03
WS301_SO 57-64-01
WL307_1_SO 57-64-01
WL307_2_SO 57-64-01
WS301_SO 56-64-01

WS111_SO 57-62-02
WS118_SO 57-62-02
WL111_SO 57-62-02
WL118_SO 57-62-02
WL103_SO 56-62-01
WL104_SO 56-62-01
WL202_2_SO 57-62-03
WL203_2_SO 57-62-03
WS301_SO 57-64-01
WL307_1_SO 57-64-01
WL307_2_SO 57-64-01
WS301_SO 56-64-01

WL307_1_SO 57-64-01
WL307_2_SO 57-64-01

WS111_SO 57-62-02
WS118_SO 57-62-02
WL111_SO 57-62-02
WL118_SO 57-62-02
WL103_SO 56-62-01
WL104_SO 56-62-01
WL202_2_SO 57-62-03
WL203_2_SO 57-62-03
WS301_SO 57-64-01
WL307_1_SO 57-64-01
WL307_2_SO 57-64-01
WS301_SO 56-64-01

WL110_SO 57-62-02
WS110a_SO 57-62-02
WS113_SO 57-62-02
WS115_SO 57-62-02
WL113_SO 57-62-02
WL115_SO 57-62-02
WL152_SO 57-62-02



WL105_SO 57-62-01

WL306_1_SO 57-64-01
WL306_2_SO 57-64-01

WL111_SO 57-62-02
WL112_SO 57-62-02
WL118_SO 57-62-02
WS111_SO 57-62-02
WS112_SO 57-62-02
WS118_SO 57-62-02

WS111_SO 57-62-02
WS112_SO 57-62-02
WL112_SO 57-62-02
WL113_SO 57-62-02
WL103_SO 56-62-01
WL104_SO 56-62-01
WL151_SO 57-62-02
WL202_2_SO 57-62-03
WL203_2_SO 57-62-03
WS301_SO 57-64-01
WS301_SO 56-64-01

WS112_SO 57-62-02
WS113_SO 57-62-02
WL112_SO 57-62-02
WL113_SO 57-62-02
WL103_SO 56-62-01
WL104_SO 56-62-01
WL151_SO 57-62-02
WL202_2_SO 57-62-03
WL203_2_SO 57-62-03
WS301_SO 57-64-01
WL141_SO 57-62-01

WS112_SO 57-62-02
WS114_SO 57-62-02
WL112_SO 57-62-02
WL114_SO 57-62-02
WL141_SO 57-62-01
WL142_SO 57-62-01

u blázi pod dleň
za přejezdem ychází
ze zruš. v chráněná
a jsou oděs far
u dleň 68 ustruší

L106_SO 57-62-01
 L110_SO 57-62-02
 L114_SO 57-62-02
 L115_SO 57-62-02
 L106_SO 57-62-02
 L114_SO 57-62-02
 L115_SO 57-62-02
 L103_SO 56-62-01
 L104_SO 56-62-01
 L202.2_SO 57-62-03
 L203.2_SO 57-62-03
 L204.2_SO 57-62-03
 L205.2_SO 57-62-03
 L206.2_SO 57-62-03
 L207.2_SO 57-62-03
 L301_SO 57-64-01
 L301_SO 56-64-01

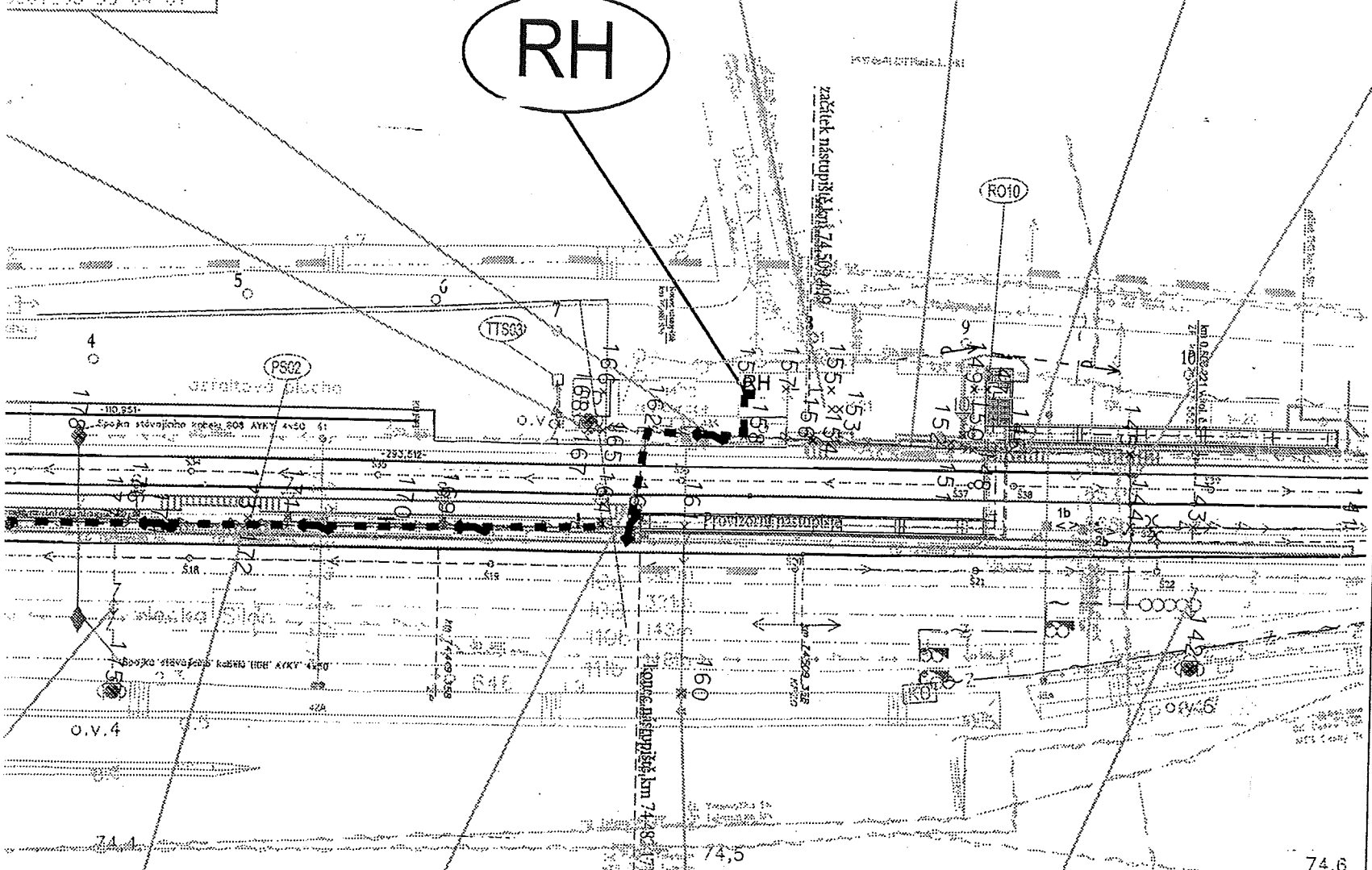
WL164_SO 57-62-01
 WL164_SO 57-62-01

WL106_SO 57-62-01
 WL110_SO 57-62-01
 WL114_SO 57-62-02
 WL115_SO 57-62-02
 WL114_SO 57-62-02
 WL115_SO 57-62-02
 WL161_SO 57-62-01
 WL162_SO 57-62-01
 WL163_SO 57-62-01
 WL165_SO 57-62-01
 WL208.2_SO 57-62-03
 WL209.2_SO 57-62-03
 WS301_SO 57-64-01

WL110_SO 57-62-01
 WL114_SO 57-62-02
 WL115_SO 57-62-02
 WL115_SO 57-62-02
 WL115_SO 57-62-02
 WL208.2_SO 57-62-03
 WL209.2_SO 57-62-03
 WS302_SO 57-64-01

RH

RO10



WS113_SO 57-62-02
 WS114_SO 57-62-02
 WL113_SO 57-62-02
 WL114_SO 57-62-02
 WL103_SO 56-62-01
 WL104_SO 56-62-01
 WL152_SO 57-62-02
 WL202.2_SO 57-62-03
 WL203.2_SO 57-62-03
 WS301_SO 57-64-01
 WL142_SO 57-62-01

WS113_SO 57-62-02
 WS114_SO 57-62-02
 WL113_SO 57-62-02
 WL114_SO 57-62-02
 WL103_SO 56-62-01
 WL104_SO 56-62-01
 WL152_SO 57-62-02
 WL202.2_SO 57-62-03
 WL203.2_SO 57-62-03
 WL204.2_SO 57-62-03
 WL205.2_SO 57-62-03

WL202.2_SO 57-62-03
 WL203.2_SO 57-62-03
 WL204.2_SO 57-62-03
 WL204.3_SO 57-62-03
 WL205.2_SO 57-62-03

WS110_SO 57-62-02
 WS114_SO 57-62-02
 WS115_SO 57-62-02
 WL114_SO 57-62-02
 WL115_SO 57-62-02

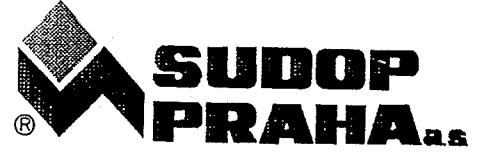
WS116_SO 57-62-02
 WL113_SO 57-62-02
 WL208.2_SO 57-62-03
 WL209.2_SO 57-62-03
 WS302_SO 57-64-01

---~---

Kabel nn napájecí zabezpečovací zařízení a EOVS

□

Rozváděč - elektroměrový sloupek



Olšany
 130 80 P
 Česká rep.
 tel.: 224 22
 fax: 224 23
 faximodem: 267 09
 E-mail: praha@sud

OBJEDNATEL		SŽDC s.o., Prvního pluku 367/5, Praha 8		AKTUALIZACE 02/2006	
STŘEDISKO		208 ELEKTROTECHNIKY, TRAKCE, SDĚLOVACÍ A ZABEZPEČOVACÍ TECHNIKY		VEDOUcí STŘEDISKA	
ODPOVĚDNÝ PROJEKTANT STAVBY		ODPOVĚDNÝ PROJ. OBJ., PS		ING. PETR LAPÁČEK	
ING. MIROSLAV KRSEK		ING. PAVEL VALENT		ING. PAVEL VALENT	
KRAJ JIHOČESKÝ		MÚ/POVĚŘENÁ OBEC Planá nad Lužnicí / Tábor		GENERÁLNÍ ŘEDITEL	
Modernizace trati Veselí nad Lužnicí - Tábor, 1. část, úsek Doubí u Tábora - Tábor		SO56-62-01 Odbočka Doubí, silnoproudé rozvody		ING. JOSEF FIDLER	
SITUACE		ÚČEL		PROJEKT	
		DATUM		10 / 2005	
		MĚŘITKO		1:1000	
		FORMÁTY		12 x A4	
		ČÁST		PŘÍL. 7	